

charte graphique

dernière version disponible à <http://unifr.ch/main/logo>



UNIVERSITÉ DE FRIBOURG SUISSE
UNIVERSITÄT FREIBURG SCHWEIZ

Le logo de l'Université de Fribourg



Le logo

Le logo ne doit pas être utilisé sans le texte « Universitas Friburgensis ».

Ce logo doit être utilisé sur tous les nouveaux supports créés (publications sur le web, scripts de cours, mémos, affiches, brochures, publicité, etc.).

Il est à votre disposition, en version bleue et en version noire, sur le serveur web, à l'adresse suivante :

www.unifr.ch/main/logo (accès restreint à l'intranet).



Le nom

Le nom doit être utilisé tel quel, sans abréviation, ni modification. Il ne faut pas non plus changer la typographie. De même, la ligne entre le texte français et le texte allemand doit toujours être présente.

Il est à votre disposition, en version bleue et en version noire, sur le serveur web, à l'adresse suivante :

www.unifr.ch/main/logo (accès restreint à l'intranet).



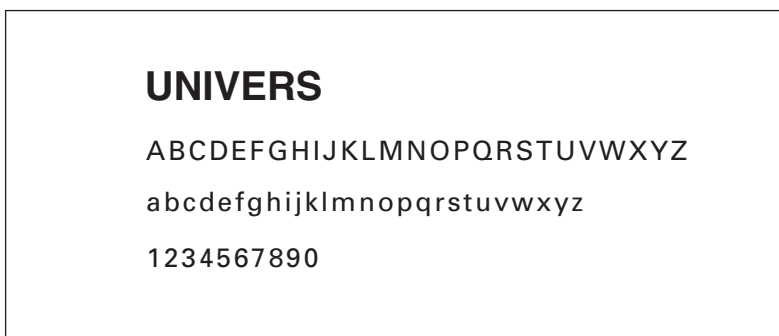
Le logo et le nom

Sur le papier à en-tête, le logo et le nom se présentent selon la disposition retenue (voir ci-après « utilisation du logo et du nom pour la correspondance »).

Toutefois, il est possible que, sur d'autres documents, le logo doive être associé au nom de manière plus proche ; dans ce cas, il doit être placé, centré, au-dessus du nom.

Proportion :

La hauteur du logo est le double de la hauteur du nom complet. La distance entre le logo et le texte est équivalente à la hauteur du carré bleu.



La typographie

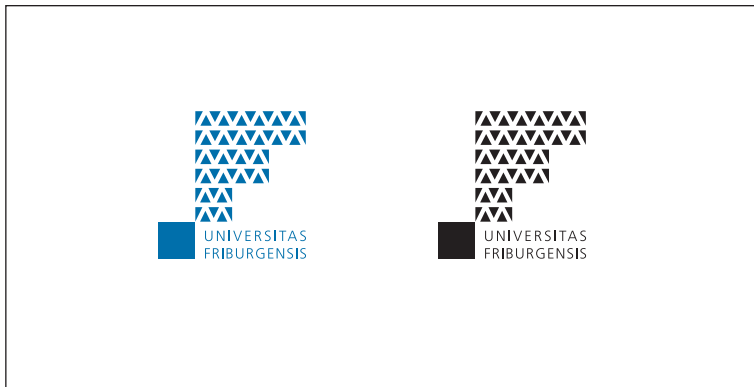
La police de caractère est « Univers » ou « Arial ».

Elle est utilisée dans la correspondance pour l'adresse de l'expéditeur et les informations techniques de bas de page (adresse, tél. fax, email, etc.).

Cette typographie est également recommandée pour la rédaction de tous nouveaux supports imprimés (en light, standard, bold ou black, etc.), comme par exemple :

- publications,
- brochures,
- publicité,
- signalisation,
- panneaux d'exposition,
- etc.

Logo à disposition sur le serveur en version bleue et en version noire



Logo

Le logo, en version bleue et en version noire, est à disposition sur le serveur :
www.unifr.ch/main/logo (accès restreint à l'intranet).
en format EPS / GIF / TIFF / JPEG

Grandeur :

- A** 15 x 15 mm
- B** 20 x 20 mm
- C** 30 x 30 mm
- D** 40 x 40 mm
- E** 50 x 50 mm



Le nom

Le nom, en version bleue et en version noire, est à disposition sur le serveur :
www.unifr.ch/main/logo (accès restreint à l'intranet).
en format EPS / GIF / TIFF / JPEG

Grandeur :

- A** 9 x 60 mm
- B** 11 x 80 mm
- C** 18 x 120 mm
- D** 24 x 160 mm
- E** 30 x 200 mm



Le logo et le nom

Le logo et le nom, en version bleue et en version noire, est à disposition sur le serveur :
www.unifr.ch/main/logo (accès restreint à l'intranet).
en format EPS / GIF / TIFF / JPEG

Grandeur :

- A** 27 x 60 mm
- B** 36 x 80 mm
- C** 54 x 120 mm
- D** 70 x 160 mm
- E** 90 x 200 mm

Utilisation du logo et du nom pour la correspondance

15

15

UNIVERSITÉ DE FRIBOURG SUISSE
UNIVERSITÄT FREIBURG SCHWEIZ

120

UNIVERSITAS
FRIBURGENSIS

■ Concerne ou Mesdames, Messieurs

10

15

Format A4

Tel. ++41 26 300 70 02 Fax ++41 26 300 97 01 Email rectorat@unifr.ch www.unifr.ch

Directive

Le papier à en-tête de l'Université de Fribourg ainsi que les enveloppes qui seront utilisés par l'ensemble des unités organisationnelles doivent respecter l'emplacement prévu du nom et du logo.

■ Le départ de votre texte se situe à la base du logo.

Le matériel y relatif est disponible auprès de l'Economat de l'Université (Section Equipements/conciergerie).
Personne de contact : Mme Giacomotti.

Idem pour :

- feuille de transmission,
- carte d'accompagnement,
- étiquette pour colis.

Typographie :

La police de caractère à utiliser pour l'adresse de l'expéditeur et les informations techniques de bas de page est soit l'Univers standard, soit l'Arial.

Pour l'adresse de l'expéditeur, la dénomination de la Faculté, du Département, de l'Institut ou du Service se compose toujours en lettres capitales. Exemple :

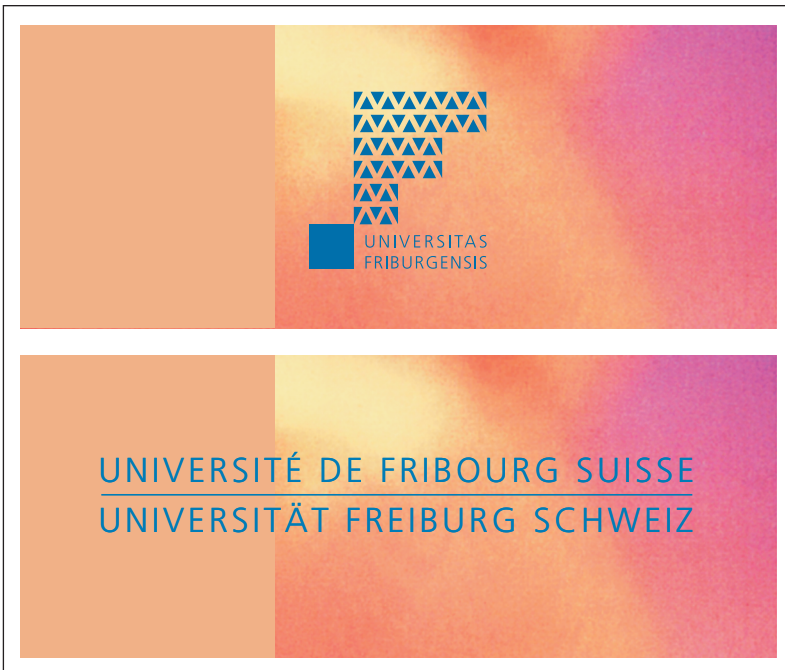
FACULTÉ DES LETTRES
PHILOSOPHISCHE FAKULTÄT

Av. de l'Europe 20
CH - 1700 Fribourg

Un modèle de matrice de lettre (par unité organisationnelle) est à disposition sur :

\\Exchange\Public\G-AdminUni\

Pour l'utilisation du logo et du nom en couleur (impression offset, numérique, Web, etc.)



Version du logo et du nom en bleu

Quand le logo et le nom sont utilisés sur un fond monochrome clair ou un fond photographique clair, ils sont reproduits uniquement en bleu .



Bleu Pantone 3015
CMJN 100C/33M/0J/20N
RVB 5R/86V/139B
WEB #006699



Version du logo et du nom en blanc

Quand le logo et le nom sont utilisés sur un fond monochrome foncé ou un fond photographique foncé, ils sont reproduits uniquement en blanc .



Blanc

Pour l'utilisation du logo et du nom en noir et blanc (impression offset, numérique, Web, etc.)



Version du logo et du nom en noir

Quand le logo et le nom sont utilisés sur un fond monochrome clair ou un fond photographique clair, ils sont reproduits uniquement en bleu .



Noir



Version du logo et du nom en blanc

Quand le logo et le nom sont utilisés sur un fond monochrome foncé ou un fond photographique foncé, ils sont reproduits uniquement en blanc .



Blanc