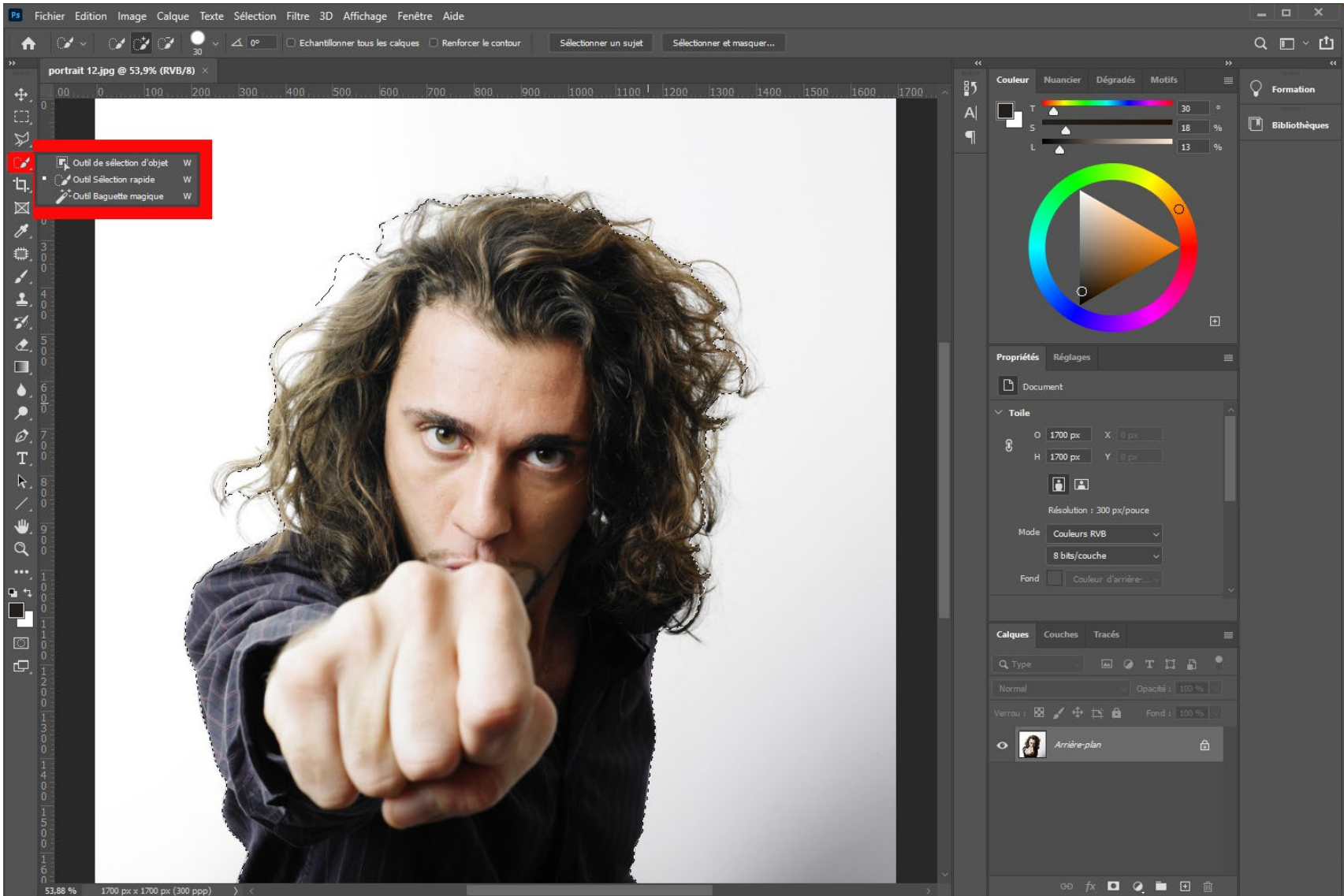


LE DÉTOURAGE AMÉLIORÉ

Détourer des formes complexes

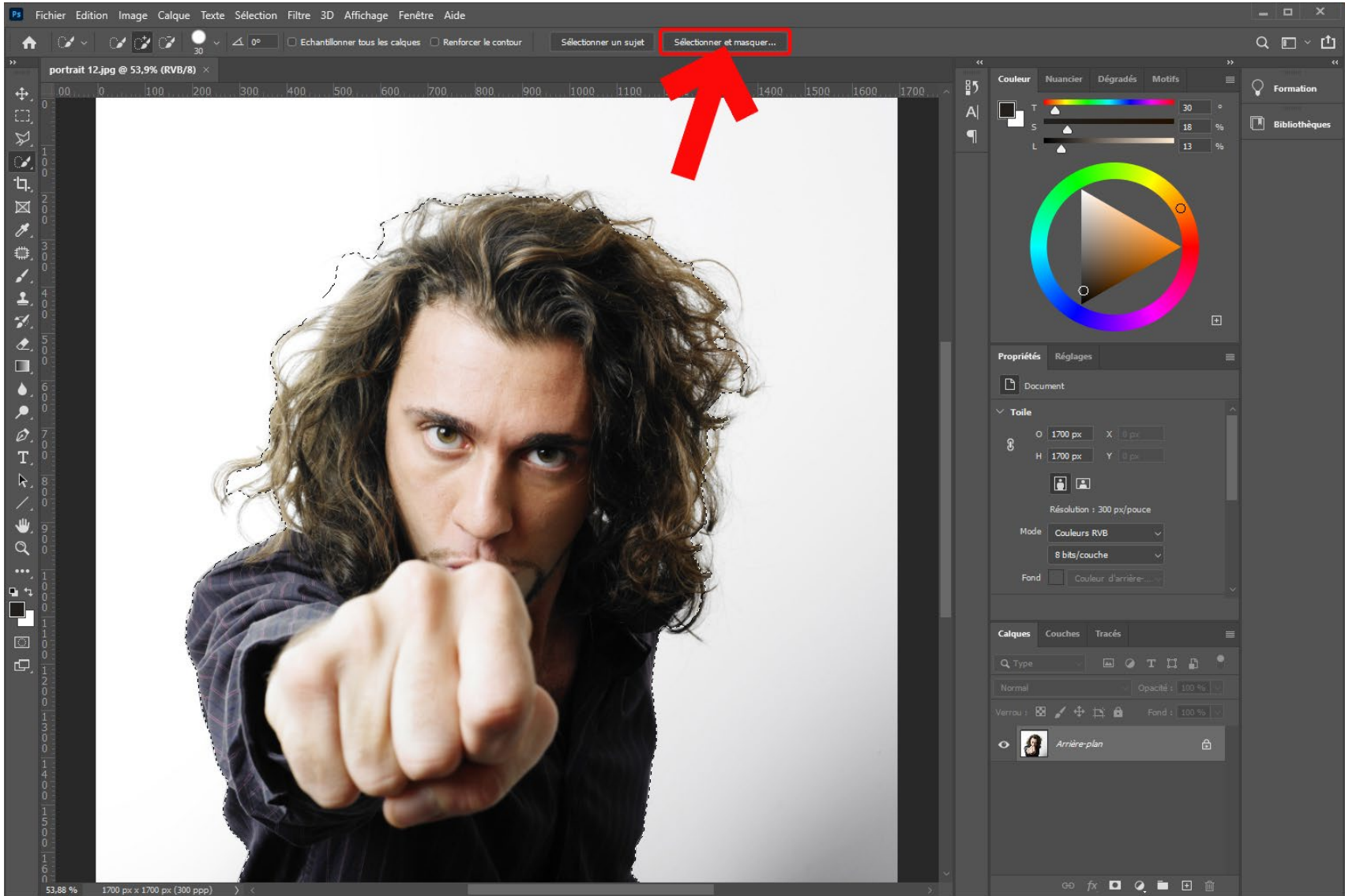
1.

Utiliser l'outil de sélection rapide et détourer grossièrement le sujet.



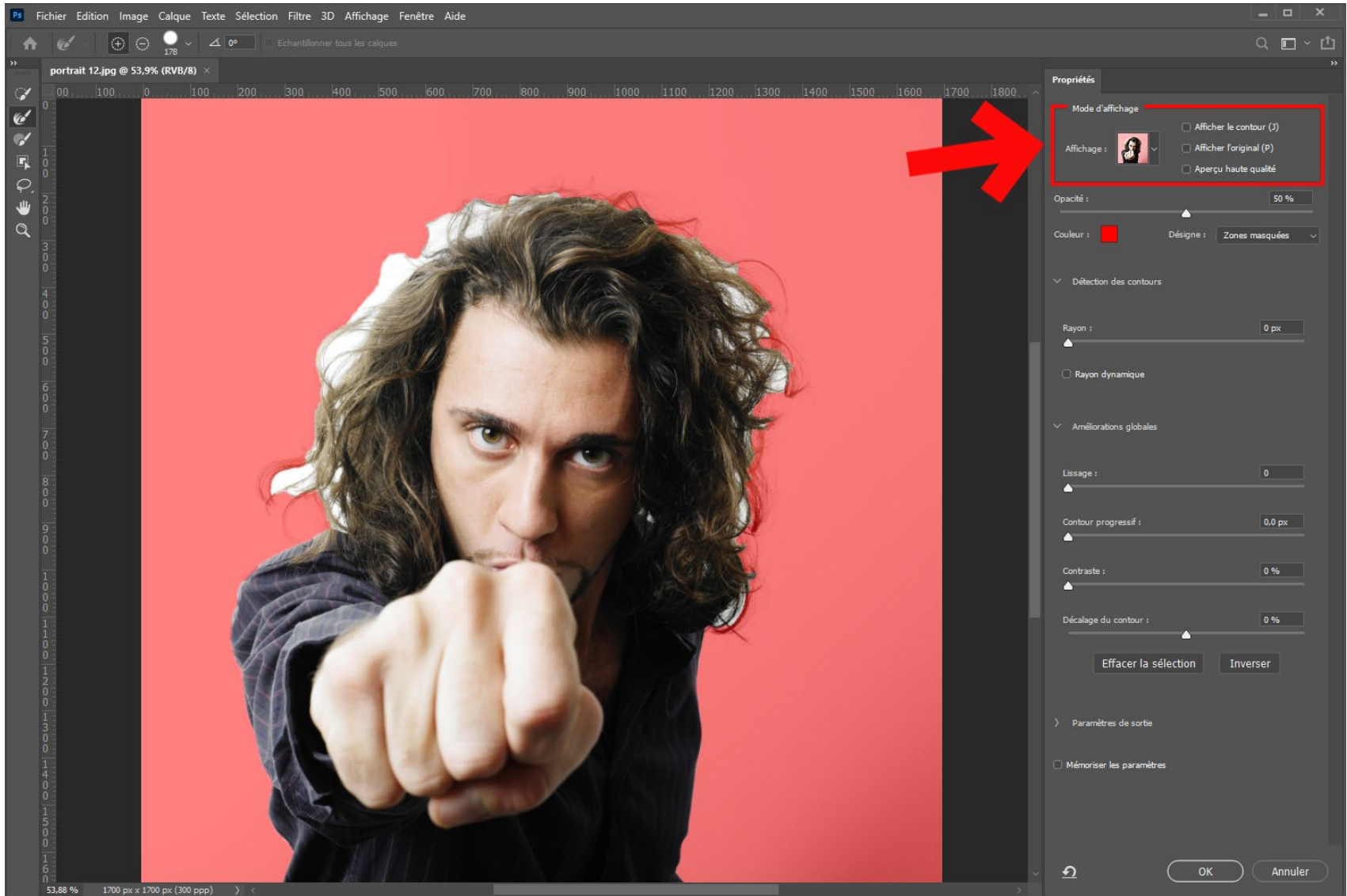
2.

Dans la barre d'options, cliquer sur « **Sélectionner et masquer...** »



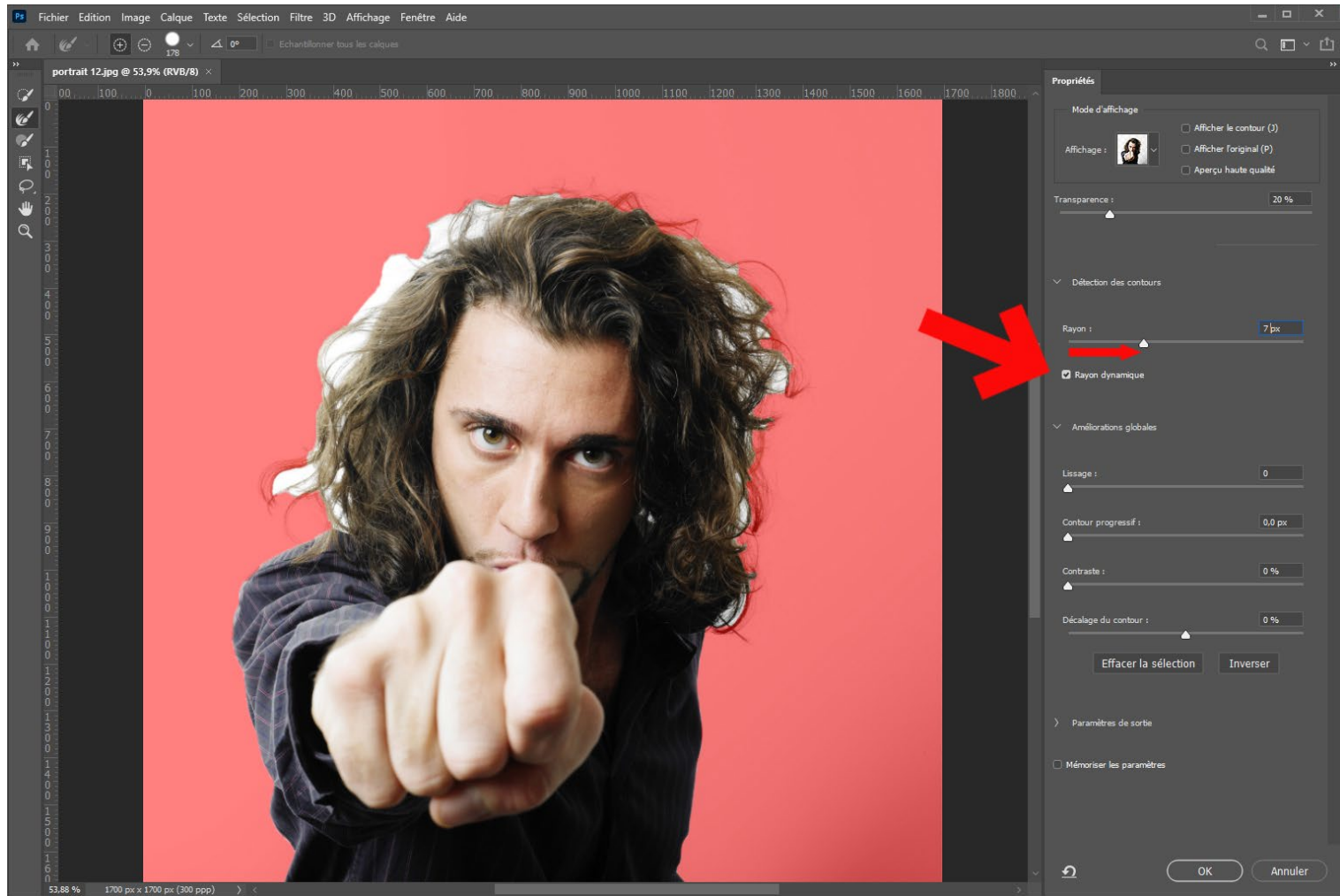
3.

Dans la nouvelle fenêtre, choisir le **Mode d'affichage** qui convient le mieux.
Par exemple, le **mode incrustation**.



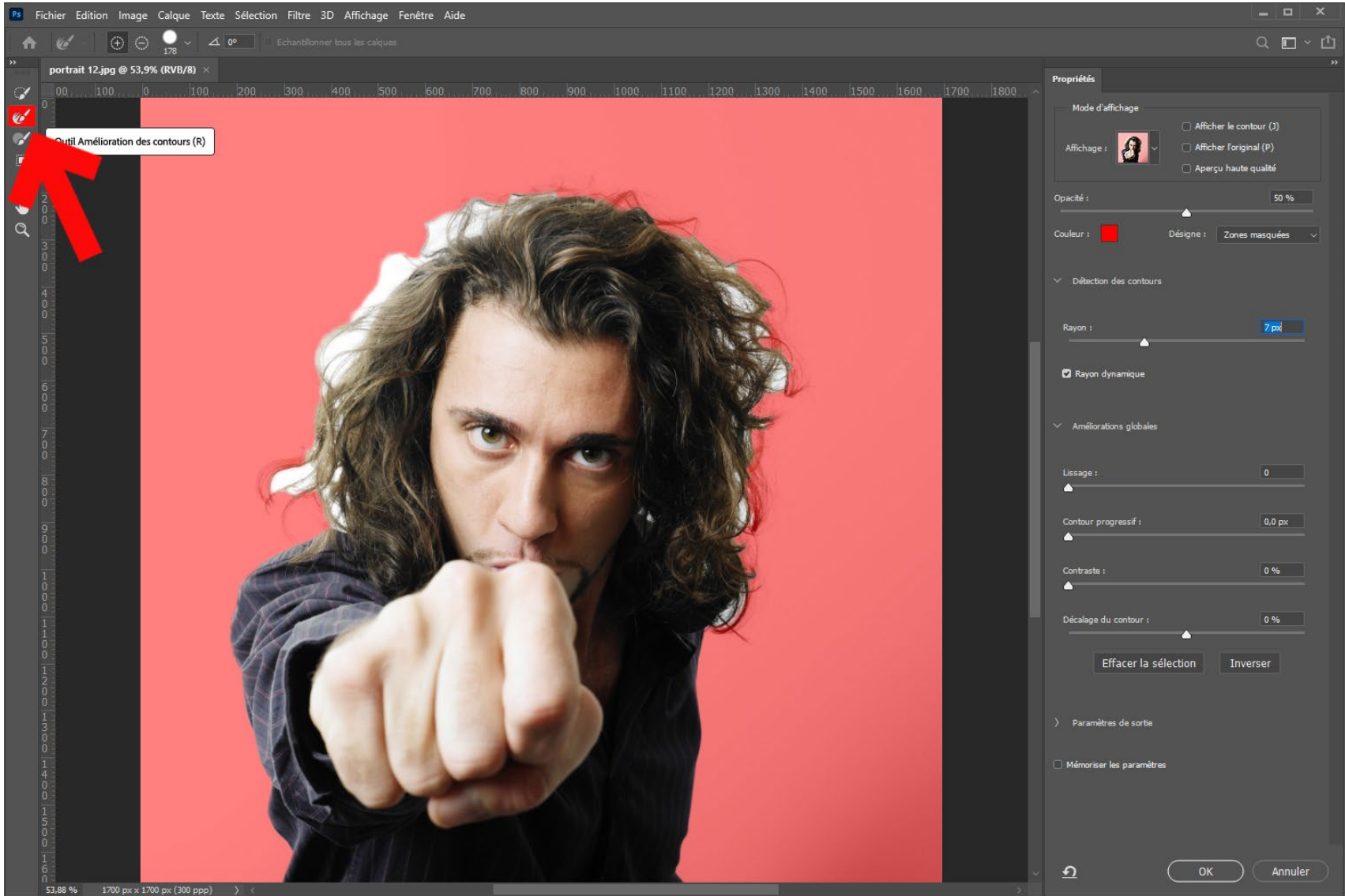
4.

Pour la détection des contours, **activer** le mode « **Rayon dynamique** ». Lui assigner une valeur entre **6 et 7 pixels**.



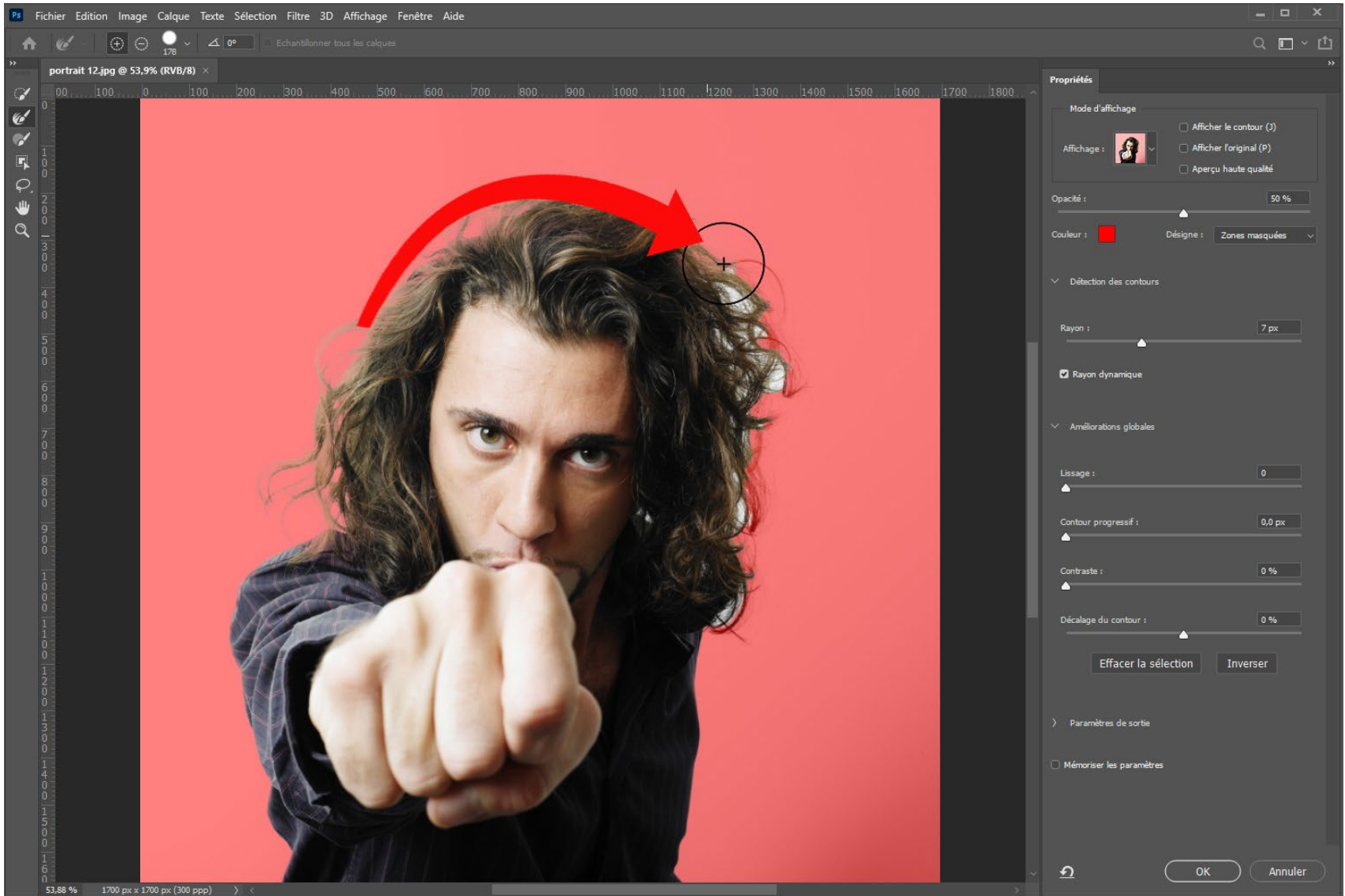
5.

Utiliser l'outil « Amélioration des contours ».



6.

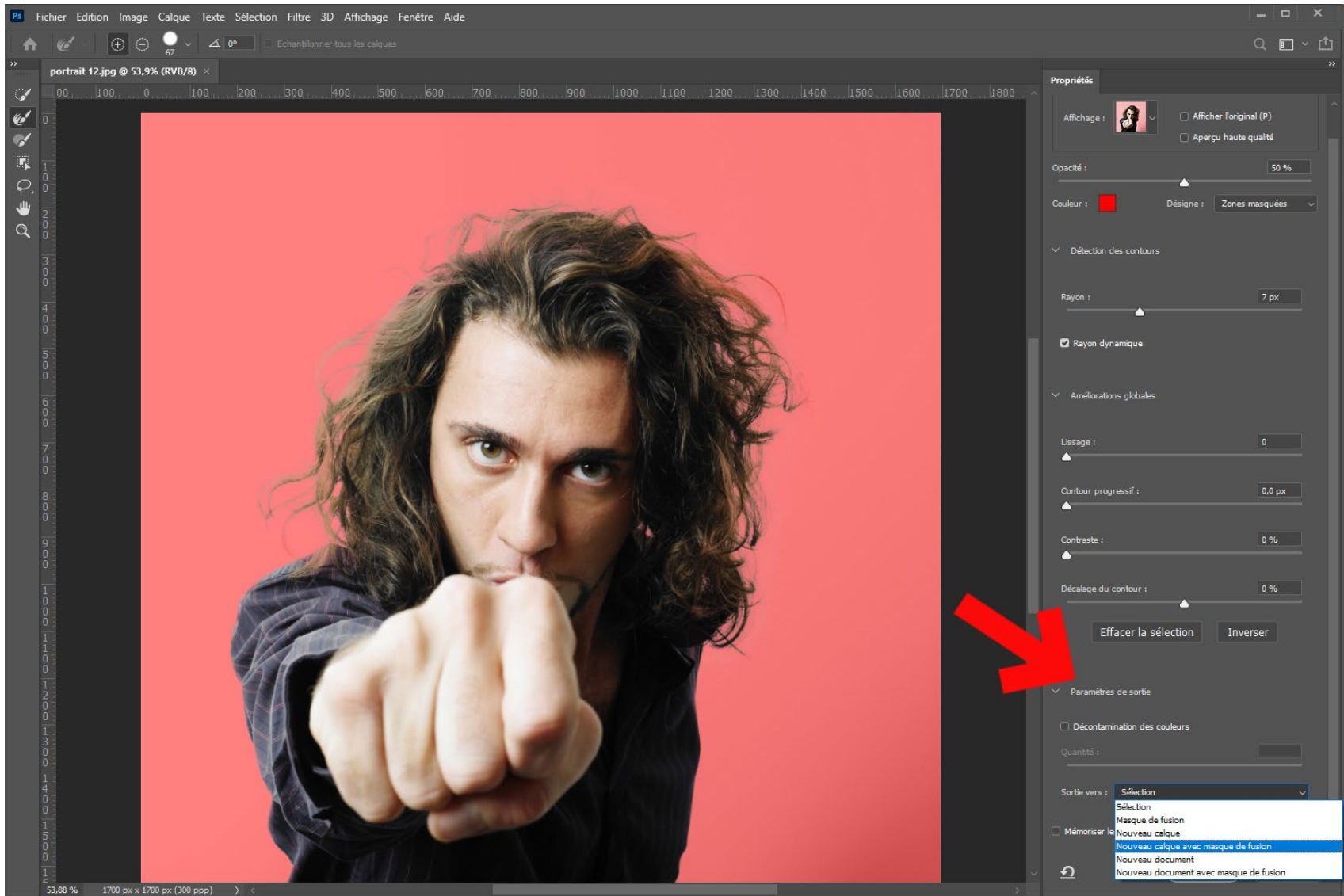
Indiquer avec la souris le contour à améliorer.



7.

Définir le mode de sortie.

Par exemple, « **Nouveau calque avec le masque de fusion** ».



Puis appuyer sur « **ok** » ou « **Entrée** ».
Seul le nouveau calque est visible.

